

↓ NETZE

Ein Vogelschutzsystem, so gut wie unsichtbar und universell einsetzbar bei niedrigem, mittlerem und schwerem Besiedlungsdruck.



Spatzen



Stare



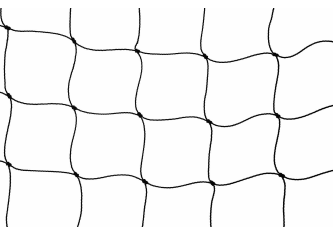
Tauben



Möwen

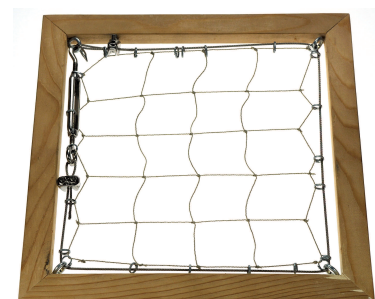


große Silbermöwen



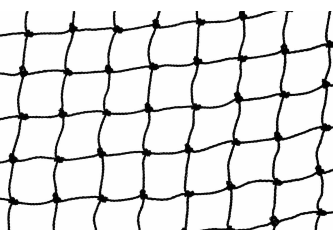
MASCHENWEITE 50 - schwarz

Ref.	Beschreibung	Verpackung
NETZ109	NETZ 5 x 5 m	25 m ²
NETZ103	NETZ 10 x 10 m	100 m ²
NETZ104	NETZ 20 x 20 m	400 m ²
NETZ110	NETZ 10 x 100 m	1000 m ²



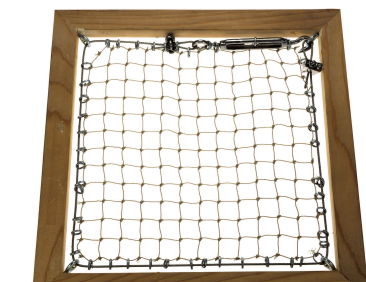
MASCHENWEITE 50 - steinfarben

Ref.	Beschreibung	Verpackung
NETZ108	NETZ 5 x 5 m	25 m ²
NET106	NETZ 10 x 10 m	100 m ²
NETZ112	NETZ 20 x 20 m	400 m ²
NET107	NETZ 10 x 100 m	1000 m ²



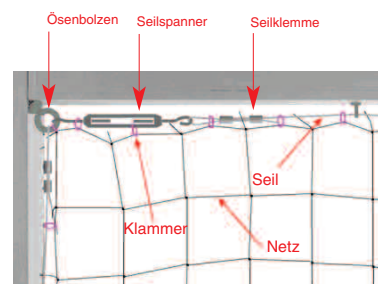
MASCHENWEITE 19 - schwarz

Ref.	Beschreibung	Verpackung
NETZ111	NETZ 5 x 5 m	25 m ²
NETZ101	NETZ 10 x 10 m	100 m ²
NETZ102	NETZ 20 x 20 m	400 m ²



MASCHENWEITE 19 - steinfarben

Ref.	Beschreibung	Verpackung
NETZ114	NETZ 5 x 5 m	25 m ²
NET105	NETZ 10 x 10 m	100 m ²



Netze aus transparentem Perlondraht geknüpft; farblos
UV-impregniert in Mw. 20, 30 & 50 mm;
Stärke 0,40 & 0,60 mm; auf Maß, Lieferzeit 3 bis 4 Tg., nur auf Anfrage.

Netze auf Maß : nur auf Anfrage.

Zubehör



SPANNSEIL FÜR NETZE

Ref.	Beschreibung	Verpackung
NET007	Edelstahlseil Ø 2 mm - 7/7	100 m
NET020	Seil galvanisiert Ø 2 mm - 7/7	100 m

Wird als Standard-Träger der Netze verwendet. Es verbindet Elastizität und Widerstand.



SEILKLEMMEN

Ref.	Beschreibung	Verpackung
NET017	Seilklemmen galvanisiert	100 St.

Zum Festklemmen des Seiles am Seilspanner.



KLAMMERZANGE FÜR NETZE

Ref.	Beschreibung	Verpackung
NET009	Klammerzange	1 St.
NET011	Ringklammer galvanisiert	2500 St.
NET012	Ringklammer aus Edelstahl	2500 St.

Das Werkzeug um Netze mit einer Hand am Spannseil zu befestigen.

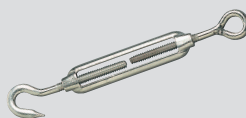
Wichtig :
Jede Masche muss festgeklammert werden.



ÖSENBOLZEN

Ref.	Beschreibung	Verpackung
NET028	Ösenbolzen M8	10 St.

Wird für die Befestigung des Seiles in den Ecken oder zur Unterstützung in der Diagonalen verwendet



SEILSPANNER

Ref.	Beschreibung	Verpackung
NET016	Seilspanner M6	1 St.

Aus Edelstahl mit Ring & Haken zum Spannen des Spannseils.



RINGSCHRAUBEN & DÜBEL

Ref.	Beschreibung	Verpackung
NET040	Ringschraube 40 mm	100 St.
NET132	Dübel 6 mm	100 St.

Wird direkt im Holz oder im Beton (mit Dübel) verschraubt.



NETZE

Ein Vogelschutzsystem, so gut wie unsichtbar und universell einsetzbar bei niedrigem, mittlerem und schwerem Besiedlungsdruck.



Spatzen



Stare



Tauben



Möwen



große Silbermöwen



• Wirkung

Die Netze mit quadratischer Maschenstellung schützen umfangreiche Bereiche gegen verschiedene Vogelarten.

• besondere Merkmale

- Langlebigkeit
- Ökologisch
- Unauffällig
- Preisgünstig

• Schutz

- Steildächer
- Decken
- Innenhöfe
- Kirchtürme
- Balkone
- Bäume
- Parkhäuser
- Industrielle Metallkonstruktionen

• Beschreibung • Anwendung

Polyethylen-Netze mit einer Fadendichte von 1,2 mm - hochfest verknotet und UV-stabil imprägniert

Polyethylen ist ideal da chemikalienfrei, unvergänglich, nicht verrottend und extrem witterungsbeständig.

Widerstandskraft von 430 Kg/m²; diese Netze sind keine Fallschutznetze weil diese andere vorgeschriebene Spezifikationen haben müssen.

Mit Hilfe einer Maßskizze wird vorerst festgelegt wie viele Ösenbolzen und Ringschrauben (+ Dübel) verwendet werden. Die Ringschrauben (+ Dübel) werden entsprechend des Umfangs, im Abstand von 30 cm angebracht; in den Ecken werden Oesenbolzen (M8) verwendet. Das Edelstahlseil wird durch die Löcher der Ringschrauben und durch die Löcher der Ösenbolzen gezogen und mittels einem Seilspanner (1/10 Meter) gespannt. Das Edelstahlseil wird mit Seilklemmen an dem Seilspanner befestigt. Jede Masche wird jetzt mit Hilfe einer Klammerzange mit galvanisierten oder Edelstahlklammern am Seil und am Zubehör befestigt.