



Das Elektrosystem empfohlen für schwachen, mittelmäßigen u. starken Druck der Vögel.



#### DIE WIRKUNG

BIRD-OUT® ermöglicht wirklich eine richtige Vogelabwehrschutz.

Die Elemente folgen dank Ihrer Biegsamkeit der Architekturgestaltung und erhalten so die Ästhetik der zu schützenden Bereiche.

#### DIE BESONDERE MERKMALE

- Schnelle Anbringung
- Anwendbar an allen Oberflächen
- Diskret
- Beschädigt nicht die Oberfläche, weil keine Bohrungen
- In Edelstahl

#### DER SCHUTZ

- Steil- u. Flachdächer
- Brücken
- Statuen
- Gesimse, Giebfelder
- Kirchtürme
- Innenhöfe
- Straßenlaternen

#### DIE BESCHREIBUNG

BIRD-OUT® verwendet elektrische Sequenzen. Der Generator ist ausgestattet mit einem Kondensator, der eine abstoßende Wirkung erzeugt (nach EU-Normen), ohne Verletzungsgefahr für die Vögel.

- System mit 1 m lange Stangen Ø 2 mm aus Edelstahl.
- Einfach zu biegen um der Architekturgestaltung zu folgen.
- Kleine Edelstahlfedern ermöglichen einer einfachen Richtungsänderung.

BIRD-OUT® hat 10 Jahren Produktgarantie (Generator nicht eingeschlossen)

#### DIE ANWENDUNG

BIRD-OUT® passt auf alle Oberfläche (Zink, Holz, Stein ....)

- Optimale Verarbeitungstemperaturen:
- Zwischen +5°C und +30°C, vom Regen geschützt.

Eine schnelle, einfache u. genaue Anbringung: durch Kleben mit **SELFIXING®** Silikonkleber;

Eine Anbringung in öffentliche zugängliche Bereiche wie z. B. Fensterbrette ist nicht ratsam.

Das Installieren von Warnschildern ist vorgeschrieben.

**WARTUNG OBLIGATORISCH** Kontaktieren Sie uns für Details





Das Elektrosystem empfohlen für schwachen, mittelmäßigen u. starken Druck der Vögel.



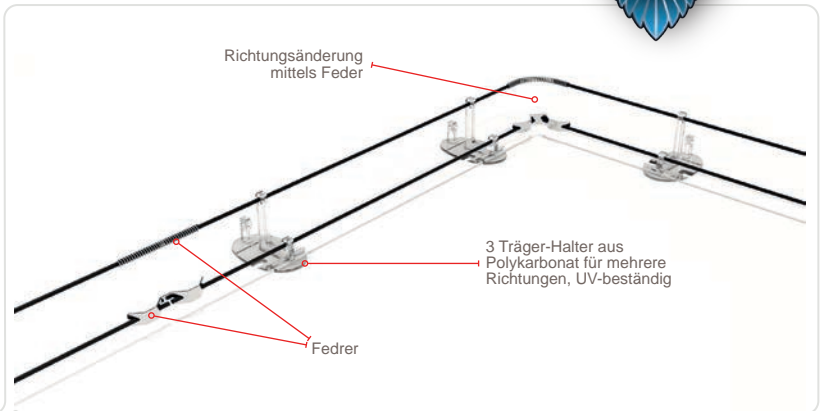
## BIRD-OUT® - EDELSTAHL

REF.	BESCHREIBUNG	VPE
BDO107	Bird-out® Edelstahl	20 M

### 1 Set BIRD-OUT® enthält:

- 40 x 1 m-Stange aus Edelstahl Ø 2mm
- 40 x Polykarbonat - Halter, UV-beständig
- 2 x Verbindungsfeder L. 50 cm
- 2 x Kabelschuh 3 Verbindungen
- 2 wärmeschrumpfende Isolierhülle

VPE: 10 x 10 x 100 cm = 1,4 kg  
Schutzbreite: auf Anfrage in Betriebsanleitung beschrieben



## POLYKARBONATHALTER

REF.	BESCHREIBUNG	VPE
BDO012	Polykarbonathalter	pro St.

- 3-reihiger Polykarbonathalter für mehrere Richtungen, UV-beständig
- Anti-Lichtbogen System; verhindert Regentropfenbildung
- An denkmalgeschützten Gebäuden müssen 3 Halter/pro m. angebracht werden.



## STANGEN

REF.	BESCHREIBUNG	VPE
BDO014	1 m-Stange aus Edelstahl	pro St.

- 1 m-Stange aus Edelstahl Ø 2 mm einfach auf die gewünschte Länge abschneiden.
- Möglichkeit die Stangen zu biegen, um der Gebäudegestaltung zu folgen.



## EDELSTAHLFEDER

REF.	BESCHREIBUNG	VPE
BDO017	Bird-Out® Feder	pro St.

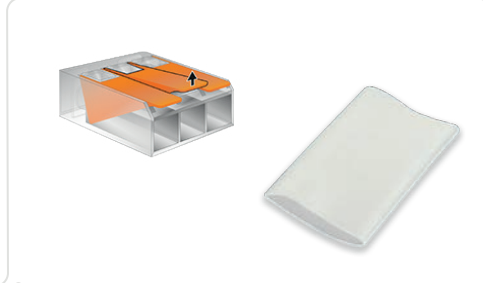
- Länge: 50 cm



## KABELVERBINDUNG

REF.	BESCHREIBUNG	VPE
BDO018	Kabelschuh f. 3 Verbindungen	pro St.
EVO047	Isolierhülle, weiß	pro St.

- Für eine Verbindung zwischen den Stangen u. dem 5000V-Kabel
- Norm EN50143
- Ermöglicht die Überbrückung.
- Wärmeschrumpfende Isolierhülle in schwarz o. weiß



## ZUBEHÖR

### DOUBLE CABLE

Ref.: EVO100
Beschr.: Doppelpes Bird-out®-Kabel
VPE: Spule von 50 M

- Zur sicheren Verbindung zweier voneinander entfernter Stellen der BIRD-OUT®-Schaltung.
- Doppelkabel mit RZ-Flammschutz-PVC-Mantel und mehradrigem Kupferleitmaterial.
- Hellgraue Farbe, hat eine schwarze Ummantelung und eine weitere rote, um die Seite Ø zu lokalisieren, ideal beim Durchqueren einer Rutsche.
- Standard-IEC 60228 und IEC 20-22II



### GENERATOR

Ref.: EVO050
Beschr.: Zentralgenerator 02
VPE: pro Stück

- 220V Generator
- Technische Daten auf Anfrage.



### SELFIXING®

Ref.: SIL002 1 Kartusche = 280 ml.

Beschreibung: Silikon Selfixing®

- Verarbeitungstemperatur: +5°C / +30°C
- Temperaturbeständigkeit: -40°C / +150°C



### SILIKON ZWPRO BC-230

Ref.: BC230 1 Kartusche = 310 ml.

- nur auf saubere u. trockene Unterlagen
- Verarbeitungstemperatur: -20°C / +40°C
- Temperaturbeständigkeit: -40°C bis +180°C
- 1 Kartusche reicht für 100 m. BIRD-OUT® (=200 x BDO012)

