

SCHÜTZEN SIE IHRE GEBÄUDE !

TAUBEN



KRÄHEN



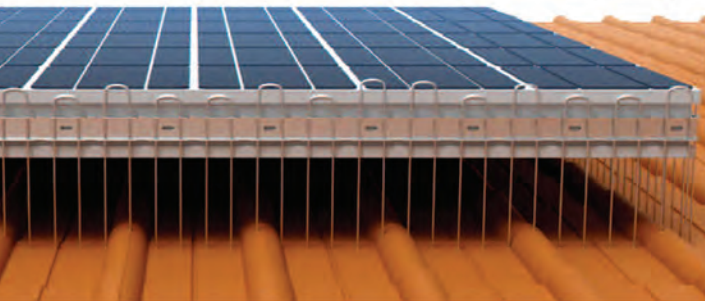
ELSTER



MÖWEN



Edelstahlspitzen für seitliche Bereiche der Photovoltaikanlagen



EDELSTAHLSPITZEN FÜR SEITLICHE BEREICHE DER PHOTOVOLTAIKANLAGE

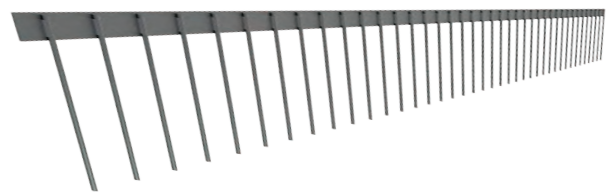
Diese 1-reihigen Spitzen aus Edelstahl komplett hindern die Tauben am Unterschlüpfen und Nisten unter den Photovoltaikanlagen. Die Spitzen stellen ein wirksames, mechanisches Hindernis für Tauben dar, in die Bereiche zwischen dem Dach und den Solar Modulen einzudringen.

Die Spitzen werden am seitlichen Rahmen der Module einfach mit Silikonkleber angebracht. Bei eventueller Demontage der Spitzen entsteht keinerlei Beschädigung für die Solar Paneele.

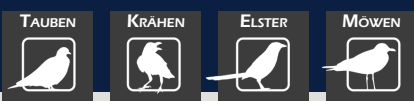
Einsatzbereich: Solaranlagen, Photovoltaikanlagen.

REF.	BESCHREIBUNG	VPE
ES21035	Spitzen Ø 2,0 mm/H100 mm	100 m
ES21032	Spitzen Ø 2,0 mm/H125 mm	100 m
ES21037	Spitzen Ø 2,0 mm/H150 mm	80 m

- Edelstahlband: Länge 100 cm
- Breite 18 mm
- Stärke 0,8 mm
- Spitzenabstand 25 mm



SCHÜTZEN SIE IHRE GEBÄUDE !

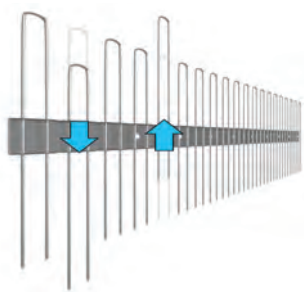


Edelstahlspitzen für seitliche Bereiche der Photovoltaikanlagen



EDELSTAHLSPITZEN FÜR SEITLICHE BEREICHE DER PHOTOVOLTAIKANLAGE

REF.	BESCHREIBUNG	VPE
ES21031	Spitzen Ø 2,0 mm, verstellbar bis 130 mm	60 m
ES21033	Spitzen Ø 2,0 mm, verstellbar bis 160 mm	34 m
ES210321	Spitzen Ø 2,0 mm, verstellbar bis 210 mm	34 m

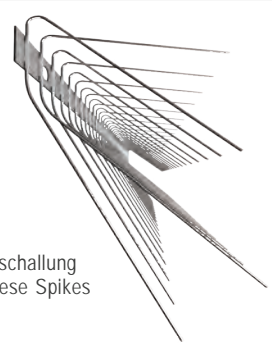


- Edelstahlband: Länge 100 cm
- Breite 18 mm
- Stärke 0,8 mm
- mit verstellbaren Spitzen - Spitzenabstand 25 mm

Alternative für den oberen Rand der Solarmodule

Alle **ECOPIG®** & **DEPIGEONAL®** Spikes (2- bis 6-reihig) schützen den oberen Rand der Solarmodule. Das Absitzen von Tauben (und andere Vögeln) an diesen Stellen bedeutet eine Verunreinigung und somit auch einen Leistungsverlust der Photovoltaik-Anlage sowie den zusätzlichen Aufwand für die Reinigung.

REF.	BESCHREIBUNG	VPE
ES21055	Spitzen Ø 1,5 2 Reihe 115 mm hoch/2 Reihe 145 mm hoch	40 m



- Edelstahlband: Länge 100 cm
- Breite 18 mm
- Stärke 0,8 mm
- Spitzenabstand 25 mm

Wird auch für **Schwalbenschutz** verwendet (Montage an der Wand sowie an der Holzschallung des Vordaches). Objektbezogen und unter der Berücksichtigung der Schwalbenart werden diese Spikes wenige cm unterhalb der Traufe montiert. Es wird empfohlen diese Spitzen an die Wand zu kleben und zu verschrauben.

MARDER VERTREIBUNGSMITTEL

REF.	BESCHREIBUNG	VPE
MARDER01	Sprühflasche LOGO-REP	500 ml

Marderbelästigungen und Schäden an Autos und auf Dachböden wirksam verhindern und einem Befall vorbeugen! Die **harmlose Mineralstoffverbindung** wirkt zuverlässig und ist an über 50.000 Objekten erfolgreich angewandt worden. **LOGO-REP** ist für Autos und Innenräume gut geeignet. Kein Puder. Im trockenen Bereich wird eine Dauerwirkung bis zu 12 Monaten erreicht. **LOGO-REP** ist kostengünstig, leicht anzuwenden und unbedenklich. Außerdem vertreibt **LOGO-REP** auch andere Pelztiere wie Katzen, Ratten, Mäuse, Siebenschläfer, Kaninchen, Waschbären, Füchse und sogar Maulwürfe und Wühlmäuse. Vor Gebrauch gut durchschütteln und vor Frost schützen!

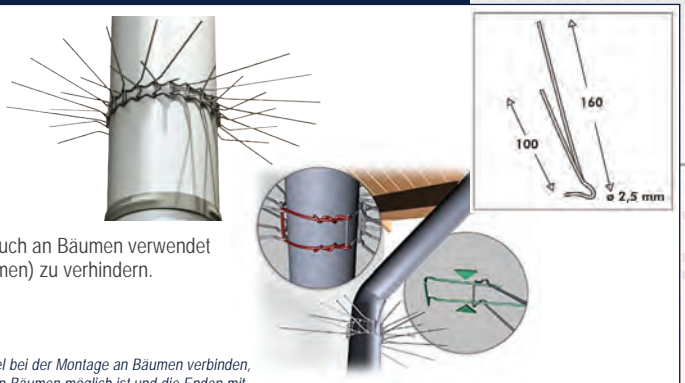


MARDER- U. KATZENABWEHRGÜRTEL VERZINKT ODER AUS EDELSTAHLDRAHT

REF.	BESCHREIBUNG	VPE
MARDER02	Gürtel - verzinkt	1 Liefereinheit
MARDER03	Gürtel - Edelstahl	1 Liefereinheit

Mit einer Liefereinheit können max. 2 Fallrohre DN 100 geschützt werden. Der Marder- und Katzenabwehrgürtel ist aus verzinktem Stahldraht oder Edelstahldraht gefertigt und eignet sich bestens zur Montage an Fallrohren. Somit kann das Aufsteigen von Mardern (am Fallrohr entlang) auf das Dach unterbunden werden. Der Marder- und Katzenabwehrgürtel ist zur Montage insgesamt ca. 68 cm lang, wodurch er auch an Bäumen verwendet werden kann z. B. um das Aufsteigen von Katzen an Bäumen (um an brütende Vögel zu kommen) zu verhindern.

Die Montage
Vor dem Zusammenbau auf die langen Schenkel der Drahtelemente die beiliegenden Schutzkappen aufstecken. Beide Schenkel leicht zusammendrücken und in die Rückseite des nächsten Elements einstecken (siehe Abbildung). Alle Elemente zusammensetzen bis der gewünschte Umfang erreicht ist. Zuletzt mit der U-förmigen Verbindung den Gürtel bei der Montage an Bäumen verbinden, dazu die Enden dieser Verbindung umbiegen. Bei der Montage am Fallrohr ist zu beachten, dass die 360°-Montage wie an Bäumen möglich ist und die Enden mit einem Bindedraht oder ähnlichem zusammengerodelt werden sollten (siehe Abbildung). Den Marder- und Katzenabwehrgürtel mit den längeren Schenkeln nach unten zeigend montieren. Die Montagehöhe sollte oberhalb von 2,50 m erfolgen, so dass keine Verletzungsgefahr besteht! Den korrekten Sitz des Abwehrgürtels bitte regelmäßig überprüfen!



ZUBEHÖR

SELCLEANING®

Ref.: SEL003
Beschreibung: SELCLEANING®
VPE: 1 L Flasche



Vorbereitung f. 5 Liter Aktiv-Reiniger:
1 L / 4 L Wasser verdünnen

SELFIXING®

Ref.: SIL002
Beschreibung: Silikon SELFIXING®
VPE: Cartouche 280 ML



- Anwendung: 13 bis 16 ml/pro Stunde
- 1 Kartusche reicht für 10 m.
- Nur auf saubere u. trockene Unterlagen; zwischen +5°C und +30°C

